



**CMM**

FORMING TOOLS

[www.cmmattrezature.it](http://www.cmmattrezature.it)



**CMM**  
FORMING TOOLS  
[www.cmmattrezature.it](http://www.cmmattrezature.it)



C.M.M. è specializzata in attrezzature per lo stampaggio a freddo e a caldo.

L'esperienza e l'affidabilità maturata negli anni ha portato l'azienda ad affacciarsi sul mercato italiano ed internazionale proponendo utensili di alta precisione destinati a molteplici settori, tra i quali l'industria automobilistica, aerospaziale, elettrica, edile, di difesa e di imbutitura e tranciatura della lamiera.

C.M.M. specializes in cold and hot forging tools and dies. The experience and reliability gained over the years has led the company to be on the edge of Italian and international markets by offering high-precision tools for many sectors, including automotive, aerospace, electrical, construction, defense and sheet punching.



## PRODOTTI

C.M.M. produce una vasta gamma di attrezzi in metallo duro e acciaio di qualsiasi forma e geometria utilizzando materie prime di alto livello. Il nostro team altamente qualificato e il parco macchine di ultima generazione ci permettono di garantire tolleranze estreme, affidabilità e puntualità.

Il processo di lucidatura controllata garantisce elevati standard qualitativi.

## PRODUCTS

C.M.M. produces a wide range of carbide and HSS tools of any shape and geometry using high quality raw materials.

Our highly qualified team and latest generation machines allow us to guarantee extreme tolerances, reliability and on-time service.

The controlled polishing process delivers top quality standards.



## INDUSTRIA 4.0

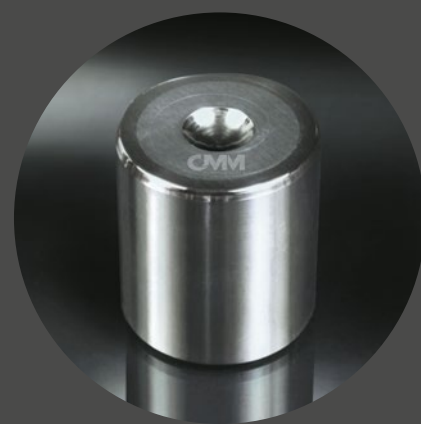
La nostra azienda ha adottato i principi di Industria 4.0.

L'interconnessione dei macchinari mediante software specifici permette una rilevazione costante di tutti i parametri e consente una completa tracciabilità dei tempi e delle fasi di lavorazione.

## INDUSTRY 4.0

Our company has adopted the principles of the fourth Industrial revolution.

The interconnection of machinery using specific software allows constant monitoring of all parameters and allows complete management and traceability of processing times.



## PROGETTAZIONE

Utilizzando software all'avanguardia ci occupiamo della progettazione dei vari cicli di lavorazione per assicurare al cliente un alto livello di personalizzazione.

CMM mette a disposizione un team di tecnici in grado di identificare le reali esigenze del cliente, realizzando un primo studio di fattibilità e dare in tempi brevi la concreta realizzazione del progetto.

## DESIGN

Using state-of-the-art software, we take care of optimizing process cycles to ensure the customer a high level of customization.

CMM engineering team is able to identify needs, carrying out feasibility studies and projects in a short time.

## AMBIENTE E SOSTENIBILITÀ

C.M.M. si impegna a ridurre l'impatto ambientale controllando gli sprechi. La sostenibilità richiede infatti un'attenzione nei confronti dell'ambiente sempre più profonda e completa ed una gestione controllata di ogni aspetto.

## ENVIRONMENT AND SUSTAINABILITY

C.M.M. is committed to reducing the environmental impact by controlling waste. In fact, sustainability requires a deeper and more complete attention to the environment and controlled management of every phase.





## ASSISTENZA

Il nostro servizio di assistenza post-vendita è basato sul confronto con il cliente che permette un monitoraggio continuo e una valutazione accurata dei nostri prodotti per poter proporre le soluzioni migliori e maggiormente performanti.

## ASSISTANCE

Our after-sales service is based on continuous feedback from customers which allows an accurate evaluation to deliver the best and most performing solutions.

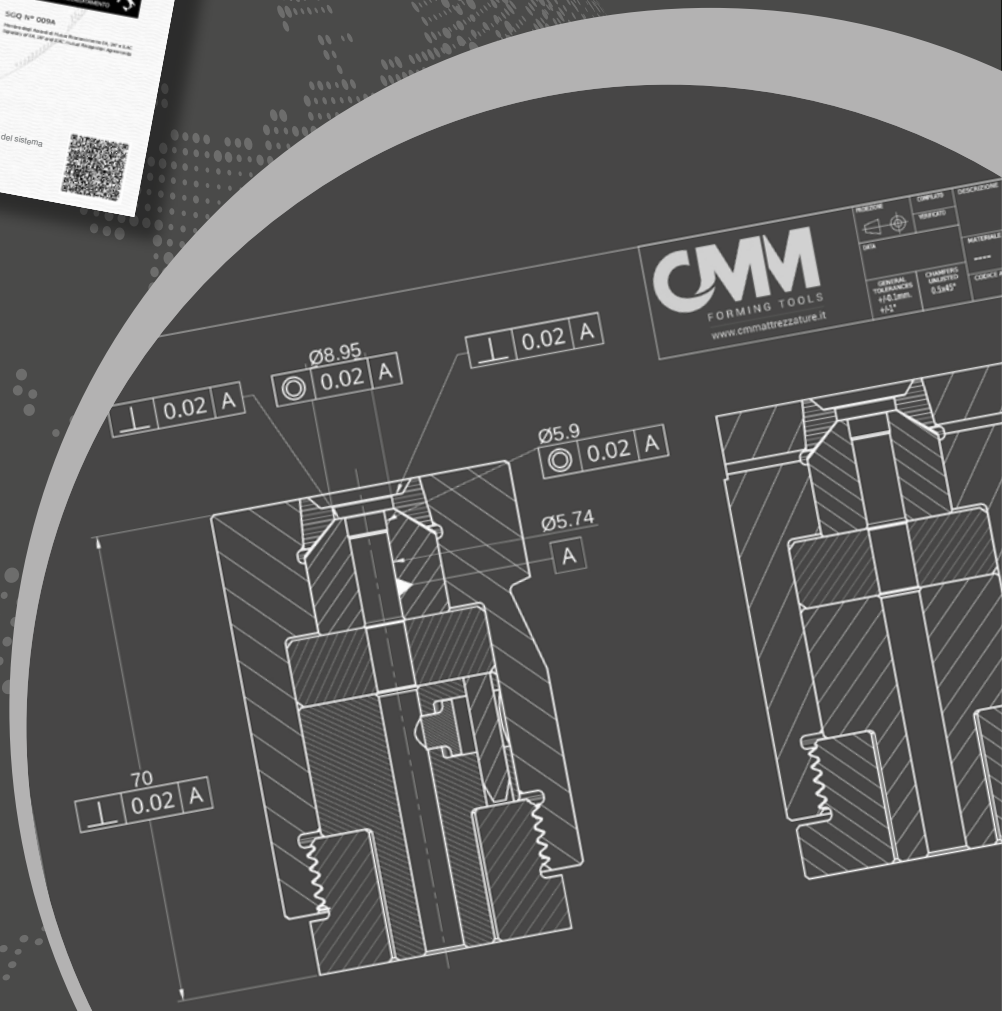


# CERTIFICAZIONI

Forniamo prodotti ad elevata customizzazione, materie prime selezionate e un ciclo produttivo ottimizzato a qualità totale come dimostrato dalle nostre certificazioni ISO.

# CERTIFICATIONS

We supply highly customized products, selected raw materials and an optimized production cycle with total quality as certified by ISO.





**CMM**  
FORMING TOOLS  
[www.cmmattrezature.it](http://www.cmmattrezature.it)

**C.M.M. srl**

Via Statale, 89  
La Valletta Brianza (LC) 23888 – ITALY  
Tel. +39 039 5311 581 - Fax +39 039 5980 049  
[info@cmmattrezature.it](mailto:info@cmmattrezature.it)  
[www.cmmattrezature.it](http://www.cmmattrezature.it)